

# JARRY 3290-VXX-12, 3290-VXX-24, 3290-VXX-48, 3290-VXX-72, 3290-VXX-96

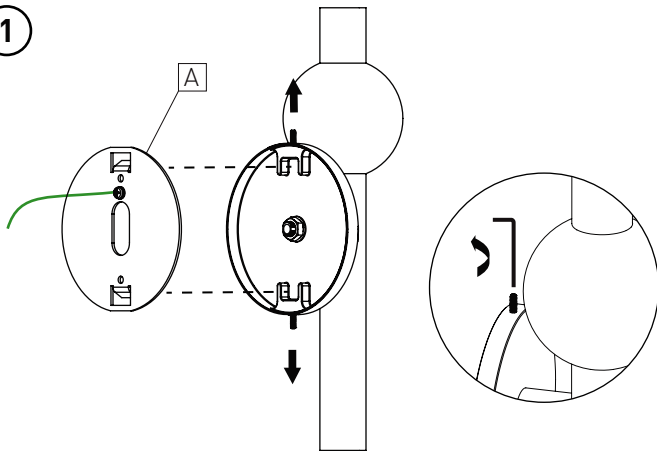
## RC1 - STATIC WHITE / BLANC FIXE



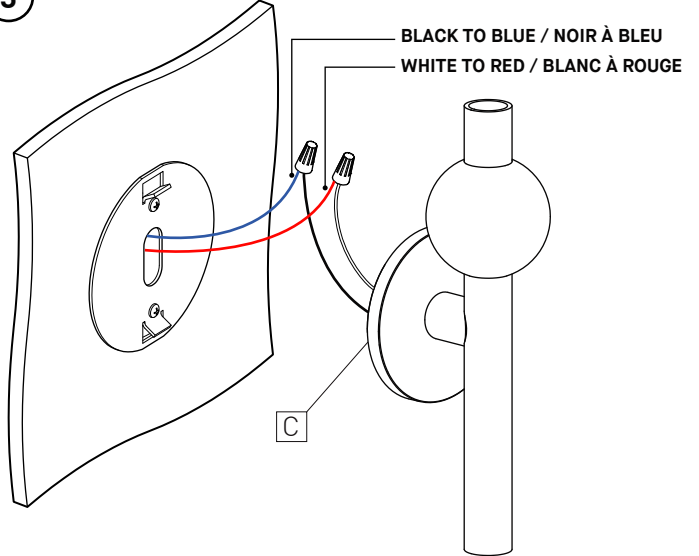
**CAUTION! DO NOT ROTATE LUMINAIRE TUBE MORE THAN 15° FROM ITS INTENDED ORIENTATION. MINOR ADJUSTMENTS FOR LEVELING ARE ACCEPTABLE.**  
**ATTENTION! NE PAS FAIRE PIVOTER LE TUBE DU LUMINAIRE DE PLUS DE 15° PAR RAPPORT À SON ORIENTATION PRÉVUE.**  
**DES AJUSTEMENTS MINEURS POUR LE NIVELLEMENT SONT ACCEPTABLES.**



1



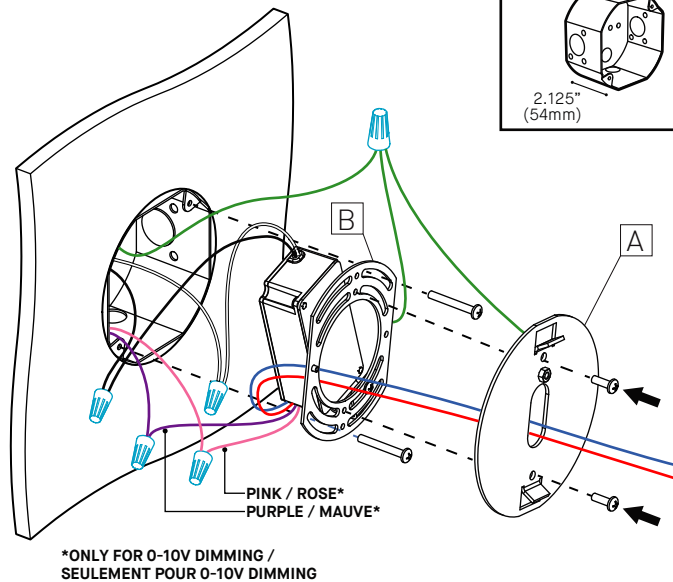
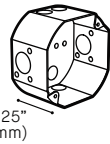
3



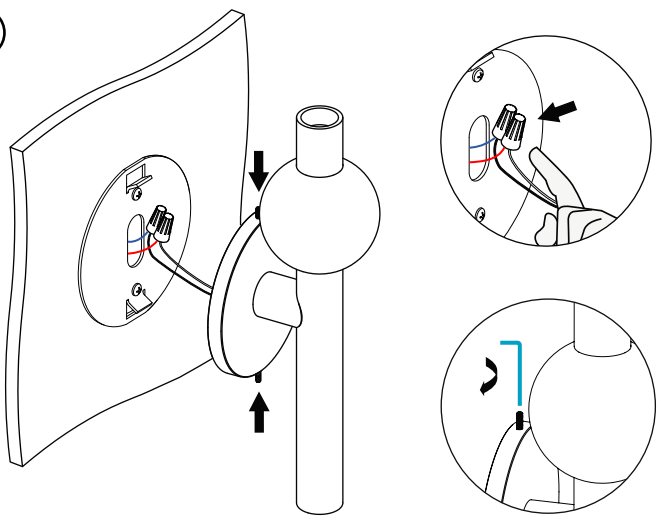
2

REQUIRES A DEEP JUNCTION BOX (3983) INCLUDED WITH THE PRODUCT / REQUIERT UNE BOÎTE DE JONCTION PROFONDE (3983) INCLUSE

**EUREKA 3983**  
DEEP JUNCTION BOX



4



### INSTALLATION

INSTALLATION REQUIRES A DEEP JUNCTION BOX (3983), INCLUDED WITH THE PRODUCT.

1- REMOVE THE MOUNTING PLATE(S) [A] FROM THE CANOPY COVER(S) BY LOOSENING 6-32 SET-SCREWS (2X).

2A- CONNECT THE TWO GREEN WIRES TO THE JUNCTION BOX'S GREEN WIRE.

2B- MAKE ELECTRICAL CONNECTIONS (CONNECTORS NOT SUPPLIED) :

BLACK WIRE (LINE) = BLACK WIRE  
 WHITE WIRE (NEUTRAL) = WHITE WIRE  
 \*PURPLE WIRE (0-10V DIM +) = PURPLE WIRE  
 \*PINK WIRE (0-10V DIM -) = PINK WIRE  
 \* ONLY FOR 0-10V DIMMING, OTHERWISE CAP WIRES.

2C- INSERT ALL CONNECTORS IN THE JUNCTION BOX. SECURE UNIVERSAL PLATE [B] TO JUNCTION BOX WITH TWO SUPPLIED #8-32 SCREWS AND ENSURE THREADED HOLES ON UNIVERSAL PLATE [B] ARE PARALLEL WITH MOUNTING PLATE [A] MOUNTING HOLES.

2D- FIX THE MOUNTING PLATE [A] TO UNIVERSAL PLATE [B] WITH TWO SUPPLIED SCREWS. IF YOUR LUMINAIRE COMES WITH TWO MOUNTING STEMS, PLEASE REFER TO PAGE 3 FOR MOUNTING INSTRUCTIONS OF THE SECOND MOUNTING PLATE [A].

3-CONNECT LUMINAIRES TO LED DRIVER WITH SUPPLIED MARRETTES  
 DRIVER BLUE WIRE (-) = LUMINAIRE BLACK WIRE (-)  
 DRIVER RED WIRE (+) = LUMINAIRE WHITE WIRE (+)

4- INSERT ALL CONNECTORS IN THE JUNCTION BOX. PLACE THE FIXTURE OVER MOUNTING PLATE(S) [A] AND TIGHTEN 6-32 SET-SCREWS (2X) TO LOCK THE FIXTURE IN PLACE.

### INSTALLATION

L'INSTALLATION REQUIERT UNE BOÎTE DE JONCTION PROFONDE (3983), INCLUS AVEC LE LUMINAIRE.

1- RETIREZ LA(LES) PLAQUE(S) DE MONTAGE [A] DU COUVERCLE DU(DES) BOÎTIER(S) EN DESSERRANT LÉGÈREMENT LES DEUX VIS DE PRESSION 6-32.

2A- CONNECTEZ LES DEUX FILS VERTS AU FIL VERT DE LA BOÎTE DE JONCTION.

2B- EFFECTUEZ LES CONNEXIONS ÉLECTRIQUES (MARRETTES NON-INCLUSES) :

FIL NOIR (LIGNE) = FIL NOIR  
 FIL BLANC (NEUTRE) = FIL BLANC  
 \*FIL VIOLET (0-10 V DIM +) = FIL VIOLET  
 \*FIL ROSE (0-10 V DIM -) = FIL ROSE  
 \*UNIQUEMENT POUR LA GRADATION 0-10 V, SINON, UTILISEZ LES FILS DE CAPUCHON.

2C- INSÉREZ TOUS LES CONNECTEURS DANS LA BOÎTE DE JONCTION. FIXEZ LA PLAQUE UNIVERSELLE [B] À LA BOÎTE DE JONCTION À L'AIDE DES DEUX VIS 8-32 FOURNIES. ASSUREZ-VOUS QUE LES TROUS FILETÉS SUR LA PLAQUE UNIVERSELLE [B] SONT PARALLÈLES AUX TROUS DE MONTAGE DE LA PLAQUE DE MONTAGE [A].

2D- FIXEZ LA PLAQUE DE MONTAGE [A] À LA PLAQUE UNIVERSELLE [B] À L'AIDE DES DEUX VIS FOURNIES. SI VOTRE LUMINAIRE POSSÈDE DEUX TIGES DE MONTAGE, VEUILLEZ VOUS RÉFÉRER À LA PAGE 3 POUR LES INSTRUCTIONS DE MONTAGE DE LA DEUXIÈME PLAQUE DE MONTAGE [A].

3 - CONNECTEZ LES FILS DU LUMINAIRE À L'UNITÉ D'ALIMENTATION DEL AVEC LES MARRETTES FOURNIES.  
 FIL BLEU DU PILOTE (-) = FIL NOIR DU LUMINAIRE (-)  
 FIL ROUGE DU PILOTE (+) = FIL BLANC DU LUMINAIRE (+)

4- INSÉREZ TOUS LES CONNECTEURS DANS LA BOÎTE DE JONCTION. PLACER LE LUMINAIRE SUR LA(LES) PLAQUE(S) DE MONTAGE [A] ET SERRER LES DEUX VIS DE FIXATION 6-32 POUR BLOQUER LE LUMINAIRE EN PLACE.



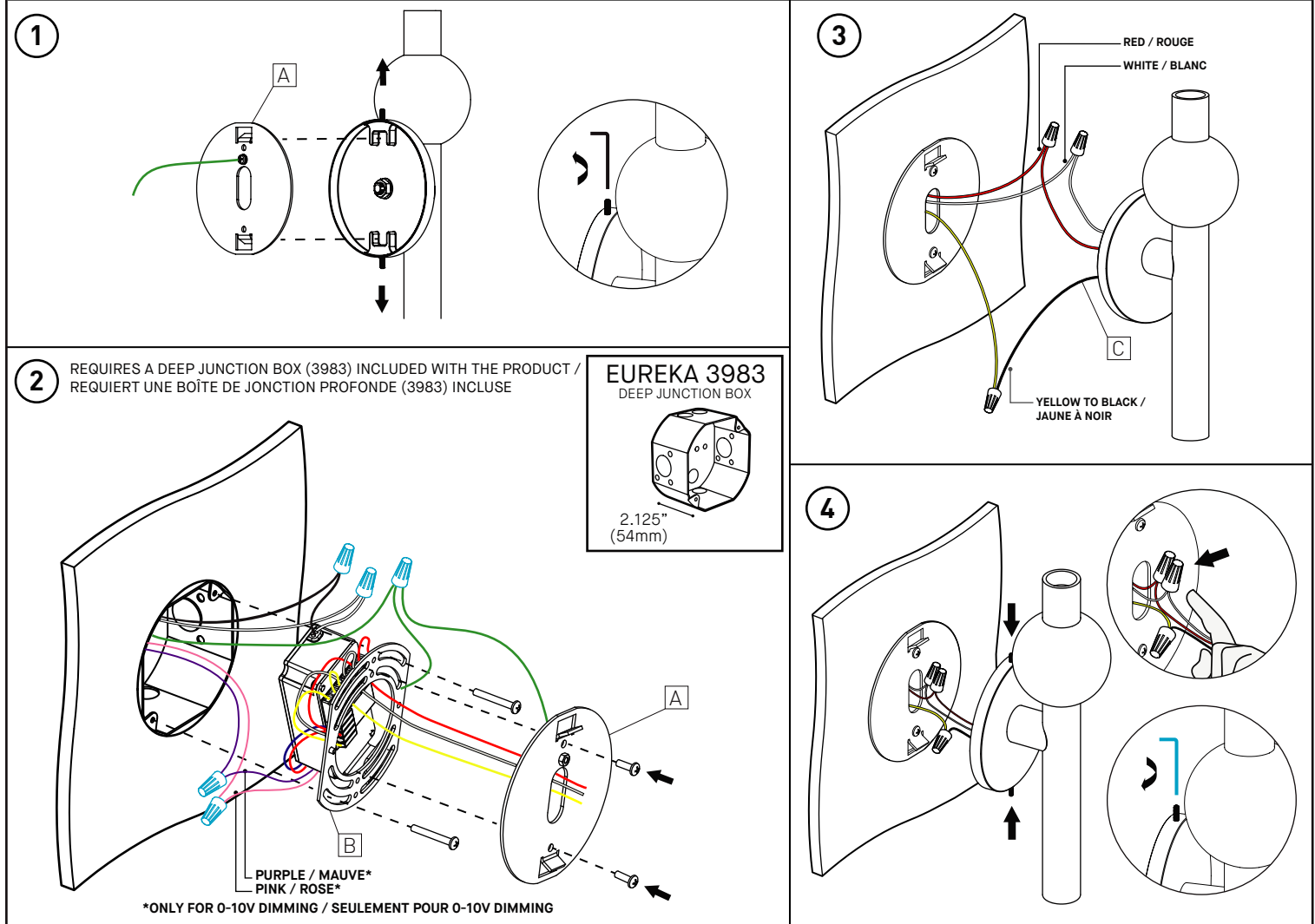
**INSTALLATION**

# JARRY 3290-VXX-12, 3290-VXX-24, 3290-VXX-48, 3290-VXX-72, 3290-VXX-96

## RC1 - DIM TO WARM



**CAUTION! DO NOT ROTATE LUMINAIRE TUBE MORE THAN 15° FROM ITS INTENDED ORIENTATION. MINOR ADJUSTMENTS FOR LEVELING ARE ACCEPTABLE.**  
**ATTENTION! NE PAS FAIRE PIVOTER LE TUBE DU LUMINAIRE DE PLUS DE 15° PAR RAPPORT À SON ORIENTATION PRÉVUE.**  
**DES AJUSTEMENTS MINEURS POUR LE NIVELLEMENT SONT ACCEPTABLES.**



### INSTALLATION

INSTALLATION REQUIRES A DEEP JUNCTION BOX (3983), INCLUDED WITH THE PRODUCT.

1- REMOVE THE MOUNTING PLATE(S) [A] FROM THE CANOPY COVER(S) BY LOOSENING 6-32 SET-SCREWS (2X).

2A- CONNECT THE TWO GREEN WIRES TO THE JUNCTION BOX'S GREEN WIRE.

2B- MAKE ELECTRICAL CONNECTIONS (CONNECTORS NOT SUPPLIED) :

BLACK WIRE (LINE) = BLACK WIRE  
 WHITE WIRE (NEUTRAL) = WHITE WIRE  
 \*PURPLE WIRE (0-10V DIM +) = PURPLE WIRE  
 \*PINK WIRE (0-10V DIM -) = PINK WIRE  
 \* ONLY FOR 0-10V DIMMING, OTHERWISE CAP WIRES.

2C- INSERT ALL CONNECTORS IN THE BOX. SECURE UNIVERSAL PLATE [B] TO JUNCTION BOX WITH TWO SUPPLIED #8-32 SCREWS AND ENSURE THREADED HOLES ON UNIVERSAL PLATE [B] ARE PARALLEL WITH MOUNTING PLATE [A] MOUNTING HOLES.

2D- FIX THE MOUNTING PLATE [A] TO UNIVERSAL PLATE [B] WITH TWO SUPPLIED SCREWS. IF YOUR LUMINAIRE COMES WITH TWO MOUNTING STEMS, PLEASE REFER TO PAGE 3 FOR MOUNTING INSTRUCTIONS OF THE SECOND MOUNTING PLATE [A].

3- CONNECT LUMINAIRE TO DRIVER'S PCB WIRES WITH SUPPLIED CONNECTORS.

DRIVER'S PCB WHITE WIRE (C) = LUMINAIRE WHITE WIRE (C)  
 DRIVER'S PCB YELLOW WIRE (W) = LUMINAIRE BLACK WIRE (W)  
 DRIVER'S PCB RED WIRE (+) = LUMINAIRE RED WIRE (+)

4- INSERT ALL CONNECTORS IN THE JUNCTION BOX. PLACE THE FIXTURE OVER MOUNTING PLATE(S) [A] AND TIGHTEN 6-32 SET-SCREWS (2X) TO LOCK THE FIXTURE IN PLACE.

### INSTALLATION

L'INSTALLATION REQUIERT UNE BOÎTE DE JONCTION PROFONDE (3983), INCLUS AVEC LE LUMINAIRE.

1- RETIREZ LA(LES) PLAQUE(S) DE MONTAGE [A] DU COUVERCLE DU(DES) BOÎTIER(S) EN DESSERRANT LÉGÈREMENT LES DEUX VIS DE PRESSION 6-32.

2A- CONNECTEZ LES DEUX FILS VERTS AU FIL VERT DE LA BOÎTE DE JONCTION.

2B- EFFECTUEZ LES CONNEXIONS ÉLECTRIQUES (MARRETTES NON-INCLUSES) :

FIL NOIR (LIGNE) = FIL NOIR  
 FIL BLANC (NEUTRE) = FIL BLANC  
 \*FIL VIOLET (0-10 V DIM +) = FIL VIOLET  
 \*FIL ROSE (0-10 V DIM -) = FIL ROSE  
 \* UNIQUEMENT POUR LA GRADATION 0-10 V, SINON, UTILISEZ LES FILS DE CAPUCHON.

2C- INSÉREZ TOUS LES CONNECTEURS DANS LA BOÎTE. FIXEZ LA PLAQUE UNIVERSELLE [B] À LA BOÎTE DE JONCTION À L'AIDE DES DEUX VIS 8-32 FOURNIES. ASSUREZ-VOUS QUE LES TROUS FILETÉS SUR LA PLAQUE UNIVERSELLE [B] SONT PARALLÈLES AUX TROUS DE MONTAGE DE LA PLAQUE DE MONTAGE [A].

2D - FIXEZ LA PLAQUE DE MONTAGE [A] À LA PLAQUE UNIVERSELLE [B] À L'AIDE DES DEUX VIS FOURNIES. SI VOTRE LUMINAIRE POSSÈDE DEUX TIGES DE MONTAGE, VEUILLEZ VOUS RÉFÉRER À LA PAGE 8 POUR LES INSTRUCTIONS DE MONTAGE DE LA DEUXIÈME PLAQUE DE MONTAGE [A].

3 - CONNECTEZ LE LUMINAIRE AUX FILS DE LA CARTE DE CIRCUIT IMPRIMÉ DU PILOTE À L'AIDE DES CONNECTEURS FOURNIS.

FIL BLANC DE LA CARTE DE CIRCUIT IMPRIMÉ DU PILOTE (C) = FIL BLANC DU LUMINAIRE (C)  
 FIL JAUNE DE LA CARTE DE CIRCUIT IMPRIMÉ DU PILOTE (W) = FIL NOIR DU LUMINAIRE (W)  
 FIL ROUGE DE LA CARTE DE CIRCUIT IMPRIMÉ DU PILOTE (+) = FIL ROUGE DU LUMINAIRE (+)

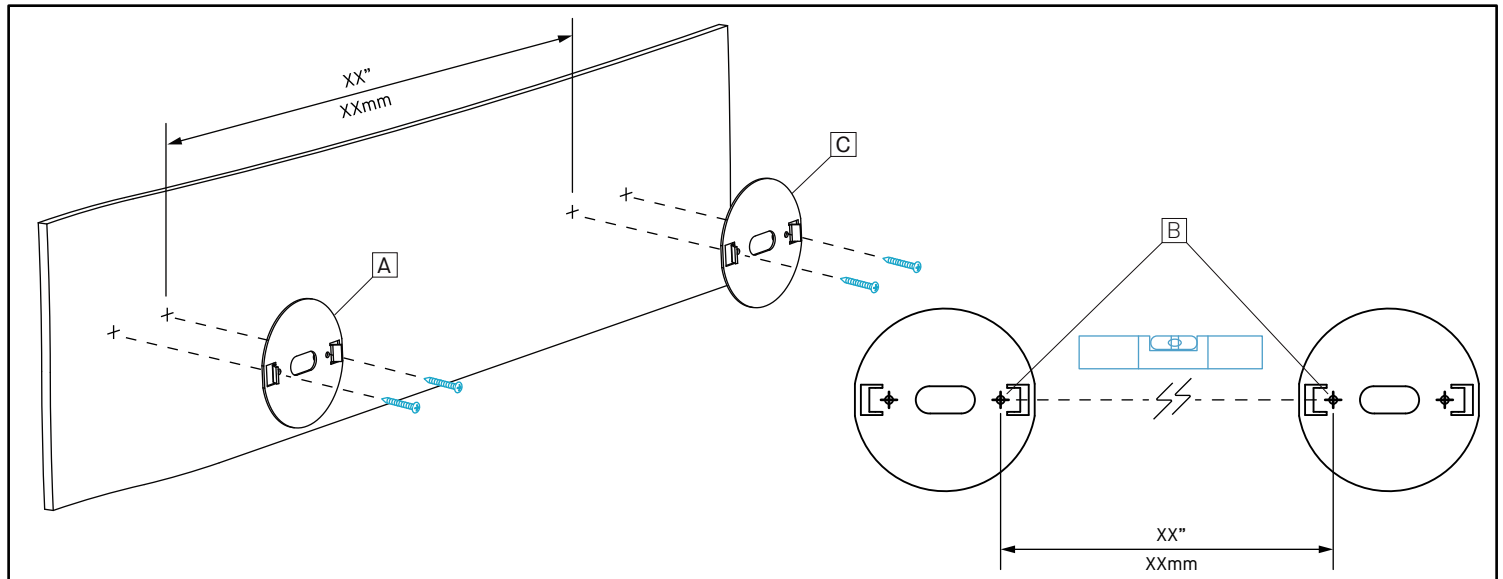
4 - INSÉREZ TOUS LES CONNECTEURS DANS LA BOÎTE DE JONCTION. PLACEZ LE LUMINAIRE SUR LA(LES) PLAQUE(S) DE MONTAGE [A] ET SERREZ LES DEUX VIS DE FIXATION 6-32 POUR BLOQUER LE LUMINAIRE EN PLACE.



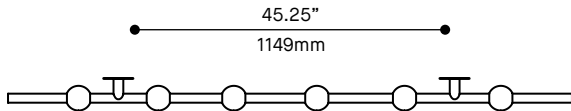
### INSTALLATION

# JARRY 3290-VXX-72, 3290-VXX-96

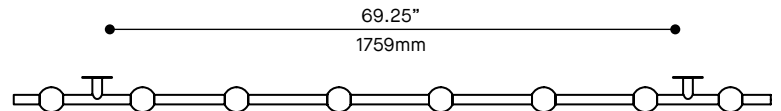
## RC1 - TWO MOUNTING POINTS / DEUX POINTS D'ANCRAGE



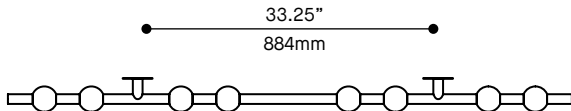
### V06-72



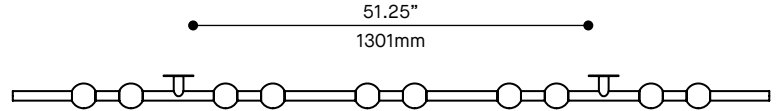
### V08-96



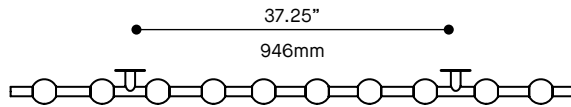
### V08-72



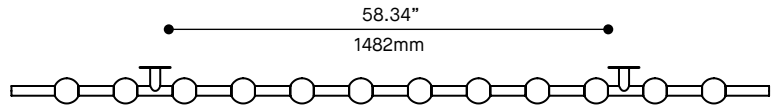
### V10-96



### V10-72



### V12-96



## INSTALLATION

- 1- BASED ON THE DESIRED ORIENTATION AND SELECTED FIXTURE, USE THE MOUNTING PLATES [A & C], A LEVEL AND MEASURING TAPE TO MARK THE TWO MOUNTING POINTS [B] ON THE WALL. ENSURE THE TWO INDICATED MOUNTING PLATE POINTS [B] ARE SPACED CORRECTLY ACCORDING TO DIMENSION "X" IN [MM].
- 2- REFER TO STEP 2D ON PAGE 1 FOR SECURING MOUNTING PLATE [A] WITH ELECTRICAL COMPONENTS TO THE WALL.
- 3- SECURE THE 2ND MOUNTING PLATE [C] USING APPROPRIATE HARDWARE FOR THE WALL MATERIAL. (HARDWARE NOT SUPPLIED).
- 4- REFER TO STEP 4 ON PAGE 1 TO SECURE THE FIXTURE IN PLACE.

## INSTALLATION

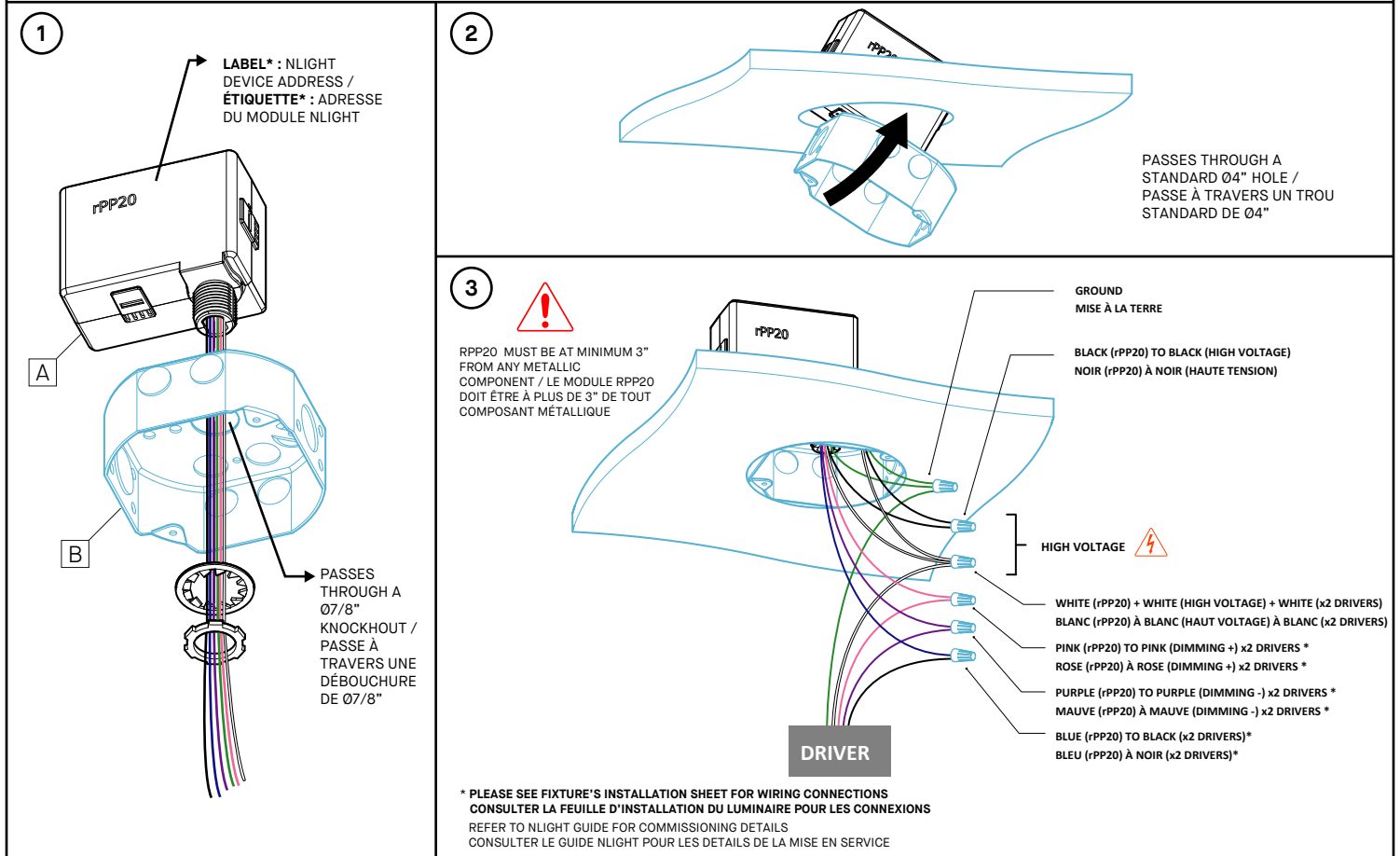
- 1- EN FONCTION DE L'ORIENTATION SOUHAITÉE ET DU LUMINAIRE SÉLECTIONNÉ, UTILISEZ LES PLAQUES DE MONTAGE [A & C], UN NIVEAU ET UN RUBAN À MESURER POUR MARQUER LES DEUX POINTS DE FIXATION [B] SUR LE MUR. ASSUREZ-VOUS QUE LES DEUX POINTS INDICUÉS SUR LES PLAQUES DE MONTAGE [B] SONT ESPACÉS CORRECTEMENT SELON LA DIMENSION « X » EN [MM].
- 2- RÉFÉREZ-VOUS À L'ÉTAPE 2D À LA PAGE 1 POUR FIXER LA PLAQUE DE MONTAGE [A] AVEC LES COMPOSANTS ÉLECTRIQUES AU MUR.
- 3- FIXEZ LA DEUXIÈME PLAQUE DE MONTAGE [C] À L'AIDE DE LA QUINCAILLERIE APPROPRIÉE POUR LE MATÉRIAU DU MUR. (QUINCAILLERIE NON FOURNIE).
- 4- RÉFÉREZ-VOUS À L'ÉTAPE 4 À LA PAGE 1 POUR FIXER LE LUMINAIRE EN PLACE.

#### INSTALLATION REQUIREMENTS

- NLIGHT RPP20 MODULE IS COMPATIBLE WITH A STANDARD OCTAGONAL JUNCTION BOX [A] (NOT SUPPLIED).
- RPP20 MODULE MUST BE INSTALLED AT LEAST 3" FROM ANY CONDUIT, RACEWAY, WALL/CEILING BEAM OR ANY OTHER METALLIC COMPONENTS.
- GYPSUM OR ACOUSTIC TILES DO NOT INTERCEPT THE WIRELESS SIGNAL. SIGNAL MUST NOT PASS THROUGH REINFORCED CONCRETE.
- FOR GREATER SIGNAL INTEGRITY, NLIGHT SIGNAL CABLES MUST NOT BE BUNDLED IN THE SAME CONDUITS AS THE POWER INPUT CABLE.
- FOR CHICAGO PLENUM INSTALLATION, PLEASE REFER TO THE SPEC SHEET.

#### CONDITIONS D'INSTALLATION

- LE MODULE NLIGHT RPP20 EST COMPATIBLE AVEC UNE BOÎTE DE CONNEXION OCTOGONALE STANDARD [A] (NON INCLUSE).
- NÉCESSITE UN DÉGAGEMENT MINIMUM DE 3" DE PROFONDEUR À L'INTÉRIEUR DU MUR OU DU PLAFOND.
- LE SIGNAL NE DOIT PAS PASSER À TRAVERS DU BÉTON ARMÉ. LES PANNEAUX DE GYPSE OU DE TUILES ACOUSTIQUES N'INTERCEPTENT PAS LE SIGNAL SANS FIL.
- POUR UNE MEILLEURE DIFFUSION DU SIGNAL, LES CÂBLES NLIGHT NE DOIVENT PAS ÊTRE REGROUPÉS DANS LES MÊMES CONDUITS QUE LE CÂBLE D'ALIMENTATION.
- CONSULTER LA FICHE TECHNIQUE POUR LES INSTALLATION AVEC CHICAGO PLENUM.



#### INSTALLATION

- 1- FIX NLIGHT MODULE RPP20 [A] TO STANDARD JUNCTION BOX [B] WITH SUPPLIED LOCK NUTS.
  - 2- TILT THE BOX TO PASS IT THROUGH THE HOLE.
  - 3- FIX JUNCTION BOX [B] TO THE WALL/CEILING.
    - MAKE CONNECTIONS (WIRE NUTS NOT SUPPLIED) :
- |                 |                 |
|-----------------|-----------------|
| HIGH VOLTAGE :  |                 |
| BLACK (LINE)    | = BLACK         |
| WHITE (NEUTRAL) | = WHITE + WHITE |
| GROUND          | = GREEN + GREEN |
| DRIVER* :       |                 |
| BLUE (RPP20)    | = BLACK         |
| PINK (RPP20)    | = PINK          |
| PURPLE (RPP20)  | = PURPLE        |

\*OR OTHER, SEE LUMINAIRE INSTALLATION SHEET.

#### INSTALLATION

- 1- FIXER LA BOÎTE NLIGHT RPP20 [A] À LA BOÎTE DE JONCTION STANDARD [B] AVEC LES ÉCROUS FOURNIS.
  - 2- INCLINER LA BOÎTE NLIGHT POUR LA FAIRE PASSER DANS LE TROU.
  - 3- FIXER LA BOÎTE STANDARD [B] AU MUR/PLAFOND.
    - EFFECTUER LES CONNEXIONS (MARETTES NON-INCLUSES) :
- |                 |                 |
|-----------------|-----------------|
| HAUTE TENSION : |                 |
| NOIR (LIGNE)    | = NOIR          |
| BLANC (NEUTRE)  | = BLANC + BLANC |
| MISE À TERRE    | = VERT + VERT   |
| DRIVER* :       |                 |
| BLEU (RPP20)    | = NOIR          |
| ROSE (RPP20)    | = ROSE          |
| MAUVE (RPP20)   | = MAUVE         |

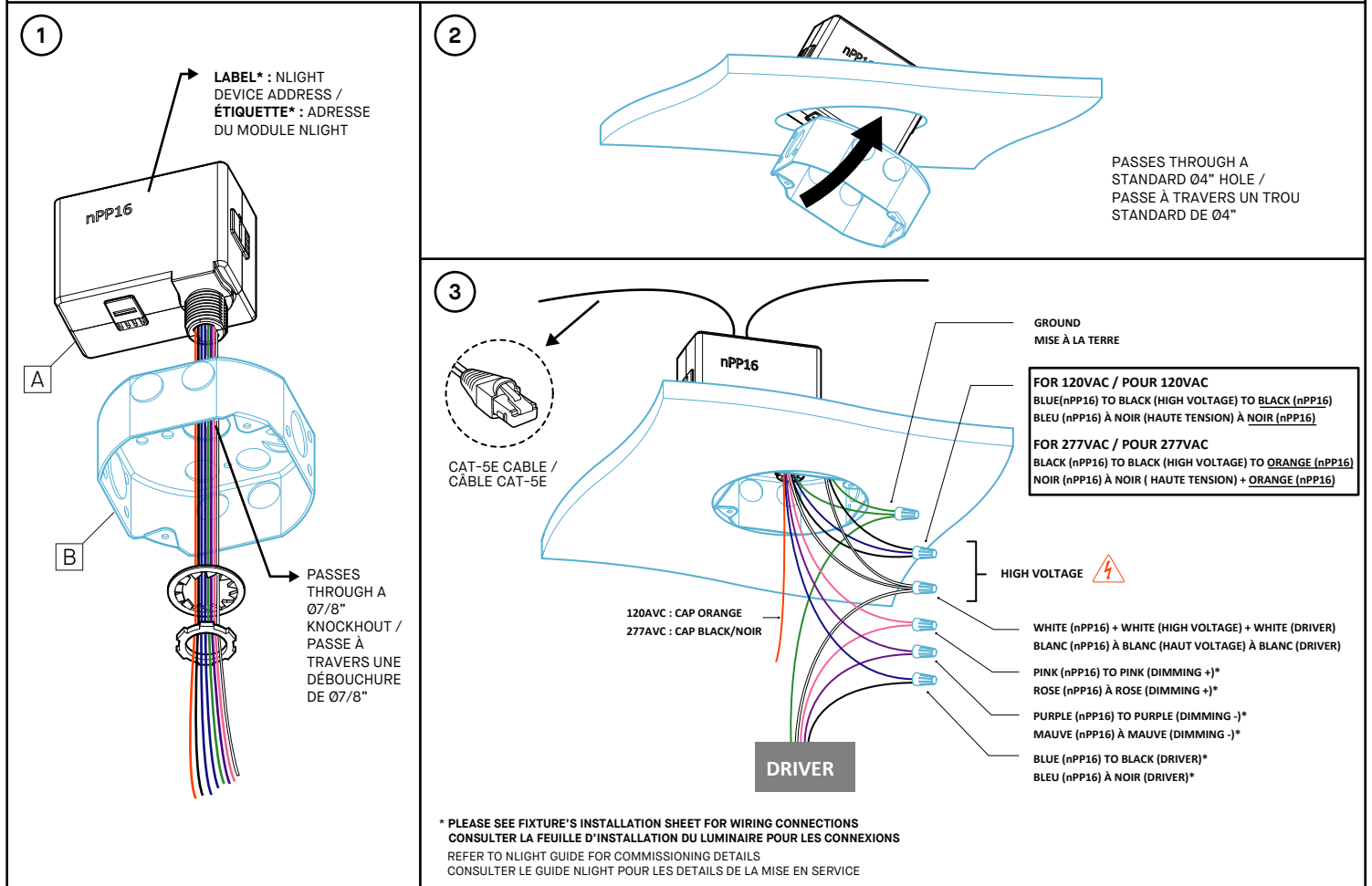
\*OU AUTRE, CONSULTER L'INSTALLATION DU LUMINAIRE.

#### INSTALLATION REQUIREMENTS

- NLIGHT NPP16 MODULE IS COMPATIBLE WITH A STANDARD OCTAGONAL JUNCTION BOX [A] (NOT SUPPLIED).
- REQUIRES A MINIMUM 3.5" DEPTH CLEARANCE INSIDE WALL OR CEILING.
- FOR GREATER SIGNAL INTEGRITY, USING CABLES WITH SHIELDING AND TWISTED PAIRS IS RECOMMENDED.
- FOR GREATER SIGNAL INTEGRITY, NLIGHT SIGNAL CABLES MUST NOT BE BUNDLED IN THE SAME CONDUITS AS THE POWER INPUT CABLES.

#### CONDITIONS D'INSTALLATION

- LE MODULE NLIGHT NPP16 EST COMPATIBLE AVEC UNE BOÎTE DE CONNEXION OCTOGONALE STANDARD [A] (NON INCLUSE).
- NÉCESSITE UN DÉGAGEMENT MINIMUM DE 3.5" DE PROFONDEUR À L'INTÉRIEUR DU MUR OU DU PLAFOND.
- POUR UNE PLUS GRANDE INTÉGRITÉ DU SIGNAL, LES CÂBLES NLIGHT NE DOIVENT PAS ÊTRE DANS LES MÊMES CONDUITS QUE LES CÂBLES D'ALIMENTATION.
- POUR UNE PLUS GRANDE INTÉGRITÉ DU SIGNAL, L'UTILISATION DES CÂBLES AVEC BLINDAGES ET PAIRES ENTREMÊLÉES EST RECOMMANDÉE.



#### INSTALLATION

1- FIX NLIGHT MODULE NPP16 [A] TO STANDARD JUNCTION BOX [B] WITH SUPPLIED LOCK NUTS.

2- TILT THE BOX TO PASS IT THROUGH THE HOLE.

3- FIX JUNCTION BOX [B] TO THE WALL/CEILING.

- MAKE CONNECTIONS (WIRE NUTS NOT SUPPLIED) :

**HIGH VOLTAGE :**  
BLACK (LINE) = BLACK + BLUE (120VAC) OR + ORANGE (277VAC)  
WHITE (NEUTRAL) = WHITE + WHITE  
GROUND = GREEN + GREEN

**DRIVER\* :**  
BLUE (NPP16) = BLACK  
PINK (NPP16) = PINK  
PURPLE (NPP16) = PURPLE

\*OR OTHER, SEE LUMINAIRE INSTALLATION SHEET.

#### INSTALLATION

1- FIXER LA BOÎTE NLIGHT NPP16 [A] À LA BOÎTE DE JONCTION STANDARD [B] AVEC LES ÉCROUS FOURNIS.

2- INCLINER LA BOÎTE NLIGHT POUR LA FAIRE PASSER DANS LE TROU.

3- FIXER LA BOÎTE STANDARD [B] AU MUR/PLAFOND.

- EFFECTUER LES CONNEXIONS (MARETTES NON-INCLUSES) :

**HAUTE TENSION :**  
NOIR (LIGNE) = NOIR + BLEU (120VAC) OU + ORANGE (277VAC)  
BLANC (NEUTRE) = BLANC + BLANC  
MISE À TERRE = VERT + VERT

**DRIVER\* :**  
BLEU (NPP16) = NOIR  
ROSE (NPP16) = ROSE  
MAUVE (NPP16) = MAUVE

\*OU AUTRE, CONSULTER L'INSTALLATION DU LUMINAIRE.